

Analizador automático de glicohemoglobina

ADAMS A1c



HA-8190V



HA-8380V

¡Nuevo valor,
nuevo ADAMS!

Analizador automático de glicohemoglobina

ADAMS A1c

HA-8190V

Resultados muy precisos para laboratorios hospitalarios y comerciales

La tecnología de HPLC proporciona resultados muy precisos, incluyendo cromatogramas detallados.

Alta velocidad

Medición en modo Fast en 24 segundos y en modo Variant en solo 58 segundos.

Rack de anemias

Las muestras de anemia se pueden colocar en un rack específico sin necesidad de realizar una operaciones adicionales.

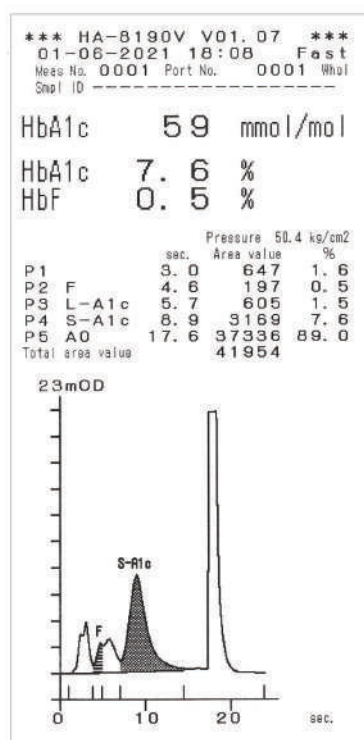


Sin interferencias de variantes de Hbs: precisión mejorada en los resultados de HbA1c

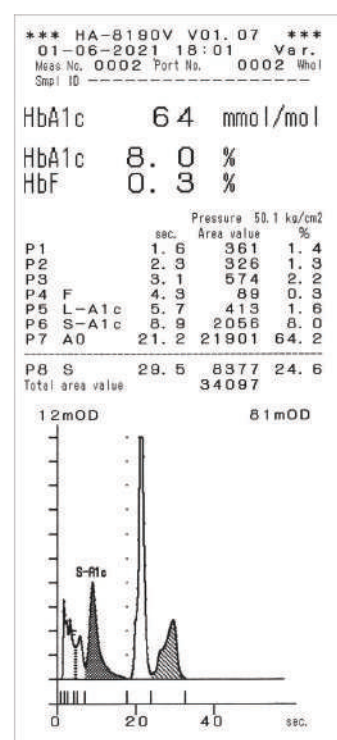
El resultado de la medición incluye el cromatograma e información de cada pico.

El resultado se mostrará tanto en unidades IFCC como en unidades NGSP.

Además de medir HbA1c y HbF, el modelo HA-8190V puede separar HbS y HbC así como detectar HbD y HbE en el modo Variant, para obtener un resultado de HbA1c correcto.



Modo FAST



Modo VARIANT

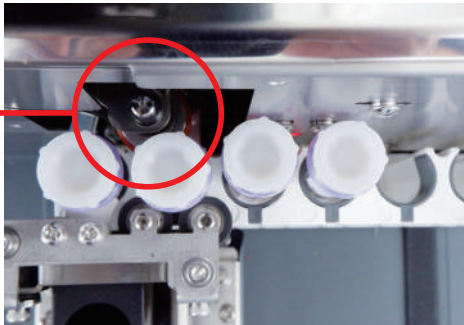
Función de cambio automático del modo Variant al modo Fast

El modo Fast mide una muestra en 24 segundos y el modo Variant en 58 segundos. Utilice el modo Variant para la primera detección. Las pruebas de seguimiento se pueden ejecutar automáticamente en el modo Fast, lo que mejora la eficiencia del flujo de trabajo del laboratorio.

Lectura sencilla de códigos de barras: permite ahorrar tiempo

La rotación automática del tubo de muestra para la lectura de códigos de barras ahorra tiempo de configuración y elimina la alineación manual de los tubos con códigos de barras.

La rotación automática del tubo



Comparación con modelo anterior

	Modelo anterior	HA-8190V
Características	Características convencionales <ul style="list-style-type: none">• Sistema de modo dual (Fast y Variant)• Rotación del tubo de muestra• Rack de anemias	Nuevas características <ul style="list-style-type: none">• Más rápido• Función de cambio automático• Lectura sencilla de códigos de barras• Pantalla de panel táctil• Sistema de gestión del operador
HbS, HbC	Separación	Separación
HbE, D	Detección	Detección
Tiempo de medición	Modo Fast: 48 segundos Modo Variant: 90 segundos	Modo Fast: 24 segundos Modo Variant: 58 segundos

Analizador automático de glicohemoglobina

ADAMS A1c Lite

HA-8380V



Para laboratorios más pequeños

Más pequeño, pero con todas las funciones

- Resultados muy precisos
- Método de perforación de tapón
- Mantenimiento sencillo
- Modos de medición normal, de hemólisis y de anemia

Especificaciones del ADAMS A1c HA-8190V

Tipo de muestra	Muestra hemolizada o sangre total	Capacidad de carga de muestras	Transporte monodireccional (de fábrica): máximo 50 muestras Transporte en bucle: máximo 100 muestras * Se puede cargar un máximo de 200 muestras usando el “muestreador lateral” opcional
Elementos de medición	HbA1c (HbA1c estable), HbF (en el modo Variant, HbS y HbC se pueden separar y HbE y HbD se pueden detectar)	Pantalla	LCD en color (con panel táctil)
Principio de medición	Método HPLC (cromatografía de intercambio catiónico en fase reversa)	Impresora incorporada	Impresora térmica con papel térmico de 58 mm
Longitudes de onda de medición	420 nm/500 nm (colorimetría de longitud de onda dual)	Capacidad de memoria	900 resultados de análisis (incluyendo resultados de calibración)
Resolución	Proporción del 0,1 %, 1 mmol/mol	Salida externa	Puerto serie 1 (también se puede utilizar un puerto Ethernet)
Consumo de muestra	Aproximadamente 8 µL (Sangre total)	Entorno de funcionamiento	Temperatura: 10 - 30 °C Humedad: 20 - 80 % H.R. (sin condensación)
Velocidad de procesamiento	Modo Fast: 24 segundos/prueba Modo Variant: 58 segundos/prueba	Consumo eléctrico	300 VA
Volumen de muestra requerido	Tubo de muestra: 10 mm o más desde el fondo del tubo de muestra Cubeta: 400 µL o más	Dimensiones	530 (An.) x 530 (Pr.) x 530 (Al.) mm * No incluye los salientes, los paquetes de eluyente ni la botella de solución hemolizante
Contenedor de la muestra	Tubo de muestra: (Φ 13 o 15 mm) x (75 - 100 mm) Cubeta: 500 µL	Peso	Unidad principal: aproximadamente 41 kg Muestreador: aproximadamente 4 kg
Rango de medición	HbA1c: 3-20 %, 9-195 mmol/mol, HbF: 0-100 %		

Especificaciones del ADAMS A1c Lite HA-8380V

Tipo de muestra	Muestra hemolizada o sangre total	Capacidad de carga de muestras	Máximo de 10 muestras
Elementos de medición	HbA1c (HbA1c estable), HbF (en el modo Variant, HbS y HbC se pueden separar y HbE y HbD se pueden detectar)	Pantalla	LCD de 20 dígitos x 2 líneas
Principio de medición	Método HPLC (cromatografía de intercambio catiónico en fase reversa)	Impresora incorporada	Impresora térmica con papel térmico de 58 mm
Longitudes de onda de medición	420 nm/500 nm (colorimetría de longitud de onda dual)	Capacidad de memoria	300 resultados de análisis (incluyendo resultados de calibración)
Resolución	Proporción del 0,1 %, 1 mmol/mol	Salida externa	Puerto serie 1 (también se puede utilizar un puerto Ethernet)
Consumo de muestras	Aproximadamente 4 µL (Sangre total)	Entorno de funcionamiento	Temperatura: 10 - 30 °C Humedad: 20 - 80 % H.R. (sin condensación)
Velocidad de procesamiento	Modo Fast: 100 segundos/muestra Modo Variant: 160 segundos/muestra	Consumo eléctrico	300 VA
Volumen de muestra requerido	Tubo de muestra: 10 mm o más desde el fondo del tubo de muestra Cubeta: 400 µL o más	Dimensiones	330 (An.) x 515 (Pr.) x 485 (Al.) mm * No incluye los salientes, los paquetes de eluyente ni la botella de solución hemolizante
Contenedor de la muestra	Tubo de muestra: (Φ 13 o 15 mm) x (75 - 100 mm) Cubeta: 500 µL	Peso	Aproximadamente 35 kg
Rango de medición	HbA1c: 3-20 %, 9-195 mmol/mol, HbF: 0-100 %		

Producto relacionado

Material de control de calidad de HbA1c exclusivo
extendSURE CONTROL

Dos niveles de controles liofilizados, en viales de vidrio con tapón de rosca. Tiene un volumen reconstituido de 0,25 mL con una concentración total de hemoglobina de 14 g/dL. Estos controles figuran en las listas de la US FDA e incluyen la marca CE.

* Los diseños y las especificaciones pueden cambiar sin previo aviso.



Legal manufacturer

arkray factory, inc.

1480 Koji Konan-cho, Koka, Shiga-ken 20-3306, JAPAN

European representative

arkray europe, b.v.

Prof. J.H. Bavincklaan 2, 1183 AT Amstelveen, THE NETHERLANDS

<http://www.arkray.eu/english/>